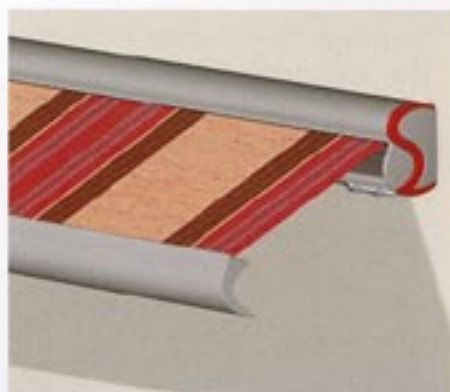


Het cassette-zonnescherf met de elegante uitstraling

Nieuw Product
leverbaar
binnenkort 2005



Fascinerend door design en kwaliteit



Kwaliteit zonder compromissen

weinor doet geen enkele concessie aan de kwaliteit. Dat geldt voor de productontwikkeling, het design, de techniek, de productie en vooral voor de lange levensduur. Daarom heeft u van de weinor Laplana ook jarenlang heel veel plezier.

Technisch en optisch op een hoog niveau

Het doek en de techniek worden door de slechts 16,8 cm diepe cassette optimaal beschermd.

De elegant gestileerde eindkappen zorgen voor een attractief effect en zijn op wens in een andere kleur leverbaar dan het

profiel. De afgeronde, gladde oppervlakken van de profielen accentueren de optiek.

De typische weinor knikarmtechniek met de ronde stalen ketting in het middengewicht zorgt voor een hoge stabiliteit en een lange levensduur.

Nog meer bedieningscomfort biedt een motor met afstandsbediening. Met accessoires als het verwarmingssysteem Tempura en de lichtbalk Lux kunt u ook op koelere dagen en 's avonds van uw terras of balkon genieten.



10 standaard kleuren

De aluminium onderdelen van de uitvalprofielen en alle kleine onderdelen, zoals de muurconsoles en armen zijn poedergecoat. Ook kunt u de afdekkappen van kast- en uitvalprofielen helemaal naar uw eigen smaak uit de 10 standaard kleuren combineren.



De doekkeuze

De weinor doekcollectie "Emozione" biedt een rijke keuze aan hoogwaardige doeken in sprekende dessins, waar u uw favoriete doek uit kunt kiezen.



Op verzoek verkrijgbaar

De standaard motor zorgt ervoor, dat het doek regelmatig in- en uitloopt. U hoeft maar op de knop te drukken. Om uw zonnenscherm nog gemakkelijker vanuit uw ligstoel te bedienen, is als optie een afstandsbediening leverbaar.

Met de bijpassende weinor afstandsbediening worden zowel het zonnenscherm als ook de weinor lichtdimmer bestuurd.

De zonnecel en windmeter reageren automatisch op veranderende weersomstandigheden en zorgen ervoor, dat het zonnenscherm in- en uitloopt. Als optie leverbaar.



weinor accessoires

Met het weinor verwarmingssysteem Tempura en de lichtbalk Lux kunt u 24 uur van uw terras of balkon gebruik maken.

Bij de confectionering kunnen bij de naden vouwen voorkomen, die veroorzaakt worden door het wikkelen van het zonnenschermdoek. Ieder weefseloppervlak vertoont onregelmatigheden t.o.v. het monster in de catalogus.

Te denken valt in dit verband bijv. aan windklappen of verdunningen van draden, ongelijke kanten, lichte of donkere kleurafwijkingen etc. De levensduur van het doek wordt hoerdoor op geen enkele wijze beïnvloed.

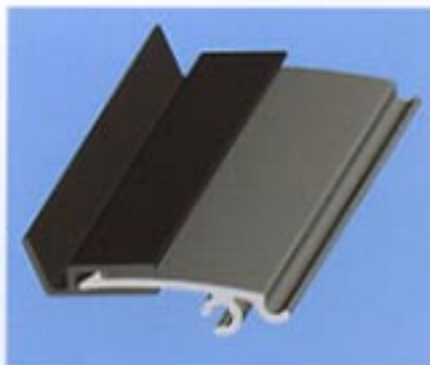
Zonwering dient u bij regen en wind in te laten lopen. Doek, dat nat geworden is, kan weuven vertonen. Nat geworden doek voor het invloegen eerst laten drogen (let op de windkracht en voorkom doorhangen door regenwater).

www.weinor.nl

Voor meer informatie kunt u zich tot uw vakhandelaar wenden:

Technische wijzigingen voorbehouden. Druktechnisch zijn kleurafwijkingen mogelijk.

weinor
DIE MARKISE
en meer
voor ieder seizoen



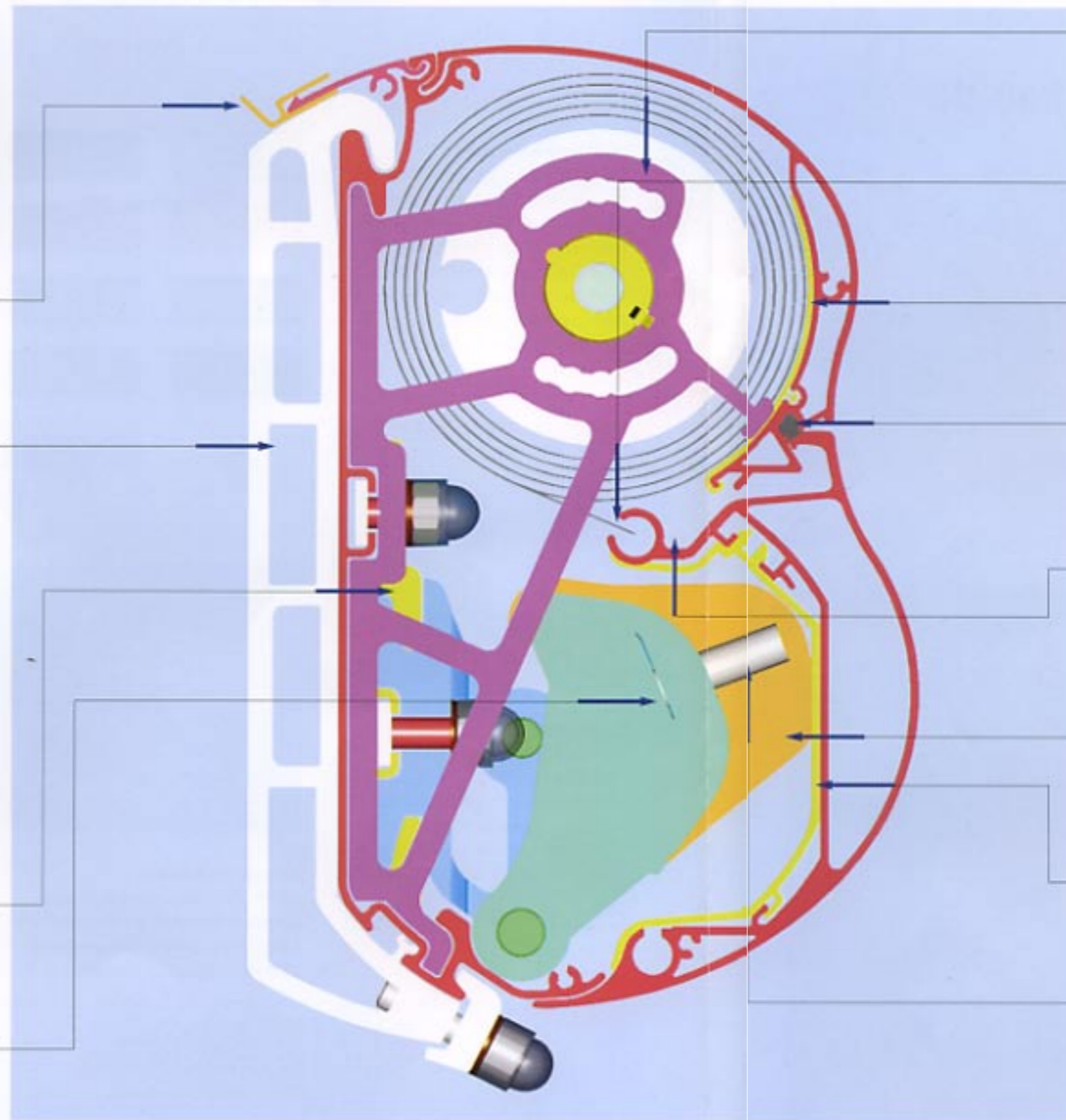
▲ Het wandansluitprofiel met geïntegreerde afdichtstrip zorgt voor een perfecte wandansluiting. Als optie leverbaar.

▼ De muurconsole maakt het monteren van het zonneschermbekken gemakkelijker en de muurconsole is zoals alle kleine onderdelen bij weinor poedergecoat.



Het draagprofiel zorgt voor extra stabiliteit op de plaats waar de kracht van de knikarm werkt. Dat maakt de montage gemakkelijker.

De knikarm met de ronde stalen schakelketting in het scharnierdeel geeft het zonneschermbekken een hoge stabiliteit.



De doekashouder maakt het mogelijk het doek eenvoudig te verwisselen en zorgt op die manier voor een optimale service-vriendelijkheid.

De doekfixering zorgt voor een strak doek ook bij wisselende temperaturen.

Het teflonband verhindert slijtage van het doek in de binnenkast.

De afdichtstrip zorgt ervoor, dat de binnenzijde van de cassette droog blijft en het uitvalprofiel zacht sluit.

De regengoot in het uitvalprofiel garandeert, dat het regenwater aan de zijkanten van het zonneschermbekken wordt afgevoerd.

De oploophok zorgt voor een dwangmatige sluiting, die het uitvalprofiel ook onder extreme omstandigheden perfect in laat lopen.

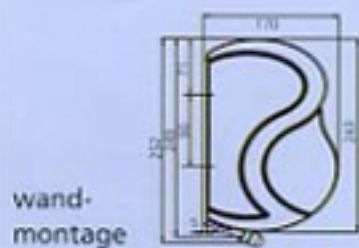
De armstopper voorkomt, dat bij het inlopen de armen tegen het profiel slaan.

Het veranderen van de uitvalshoek De uitvalshoek van het zonneschermbekken wordt uitsluitend d.m.v. de knikarmen ingesteld. De cassette zelf is vast gemonteerd.



▲ De ronde stalen schakelketting in het scharnierdeel Dit typische weinor kwaliteitsproduct, waar 5 jaar garantie op gegeven wordt, geeft het zonneschermbekken maximale stabiliteit. De beide profielen van de knikarmen zijn zo slank, dat ze gemakkelijk in de kleine cassette verdwijnen.

Montagevarianten



wandmontage

montage tegen het plafond met plafondconsole



montage tegen de dakspanten



Hoogwaardige materialen – Schroeven, moeren, bouten en opvulplaten zijn van hoogwaardig roestvast staal gemaakt.

Armdelen van gesmeed aluminium De armdelen van gesmeed aluminium zorgen voor een lange levensduur en een optimaal funct-

ioneren. Het is niet voor niets, dat gesmeed aluminium in de vliegtuigbouw toegepast wordt. Doet u de test met de hamer maar eens:



de weinor onderdelen zijn niet stuk te krijgen.

weinor Laplana

Met de nieuwe weinor Laplana kan de zomer rustig komen!

**Nieuw
leverbaar
binnenkort 2005**

